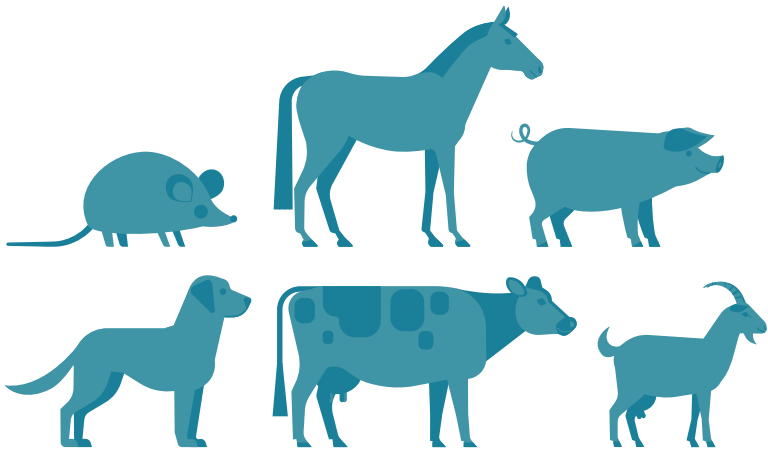


Protéjase de la leptospirosis

Después de una tormenta

La leptospirosis es una enfermedad bacteriana cuyos casos pueden aumentar después de huracanes o inundaciones, cuando las personas tengan que caminar en agua contaminada o usarla para beber o bañarse.



Las personas pueden contraer la leptospirosis cuando entran en contacto con lo siguiente:

- Orina de animales infectados, lo que puede incluir roedores, perros, ganado, cerdos y animales silvestres.
- Agua de inundaciones, agua dulce como la de ríos o arroyos, agua de la llave que no sea segura, tierra húmeda o alimentos contaminados con la orina de animales infectados.

Las bacterias pueden entrar al cuerpo a través de cortes o rasguños, o a través de los ojos, la nariz o la boca.

Prevéngala



No camine, nade, se bañe ni sumerja la cabeza en el agua, ni trague agua de inundación o de una fuente de agua dulce que podría estar contaminada con aguas de inundación u orina de animales.



Cubra los cortes o rasguños con vendajes o curitas a prueba de agua u otro tipo de material que no deje entrar agua.



No camine afuera descalzo. Use ropa, guantes, zapatos cerrados o botas de protección a prueba de agua cerca de aguas o tierra mojada que puedan estar contaminadas con orina de animales o aguas de inundación.



Trate el agua potencialmente contaminada para que sea segura de beber hirviéndola o tratándola químicamente.



Prevenga la infestación por roedores manteniendo los alimentos y la basura en recipientes cerrados y poniendo trampas para roedores.

Conozca los síntomas

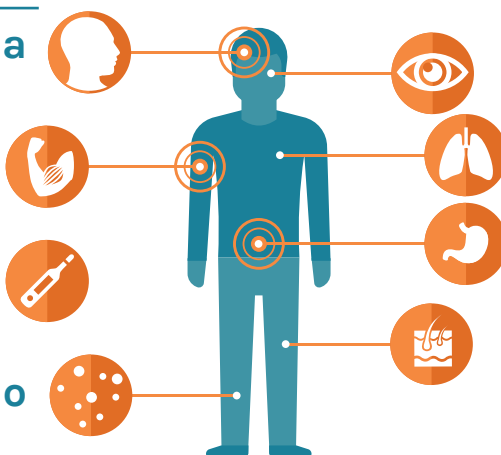
Síntomas parecidos a los de la influenza (gripe)

Dolores de cabeza

Dolores musculares

Fiebre y escalofríos

Sarpullido



Conjuntivitis (ojos enrojecidos)

Tos

Dolor de estómago, vómitos y diarrea

Piel y ojos amarillentos

Busque tratamiento



Si tiene síntomas de leptospirosis, vea a un médico lo más pronto posible. El tratamiento temprano con antibióticos puede ayudar a prevenir que la enfermedad se agrave y reducir el tiempo que esté enfermo. Si no se tratan, los síntomas de la leptospirosis pueden empeorar. Las personas pueden presentar insuficiencia renal (de los riñones) y hepática (del hígado), meningitis, dificultad para respirar, sangrado y, en raras ocasiones, pueden morir por la infección.